

FabMob

Semantic Mediawiki Conference

Sept 2019





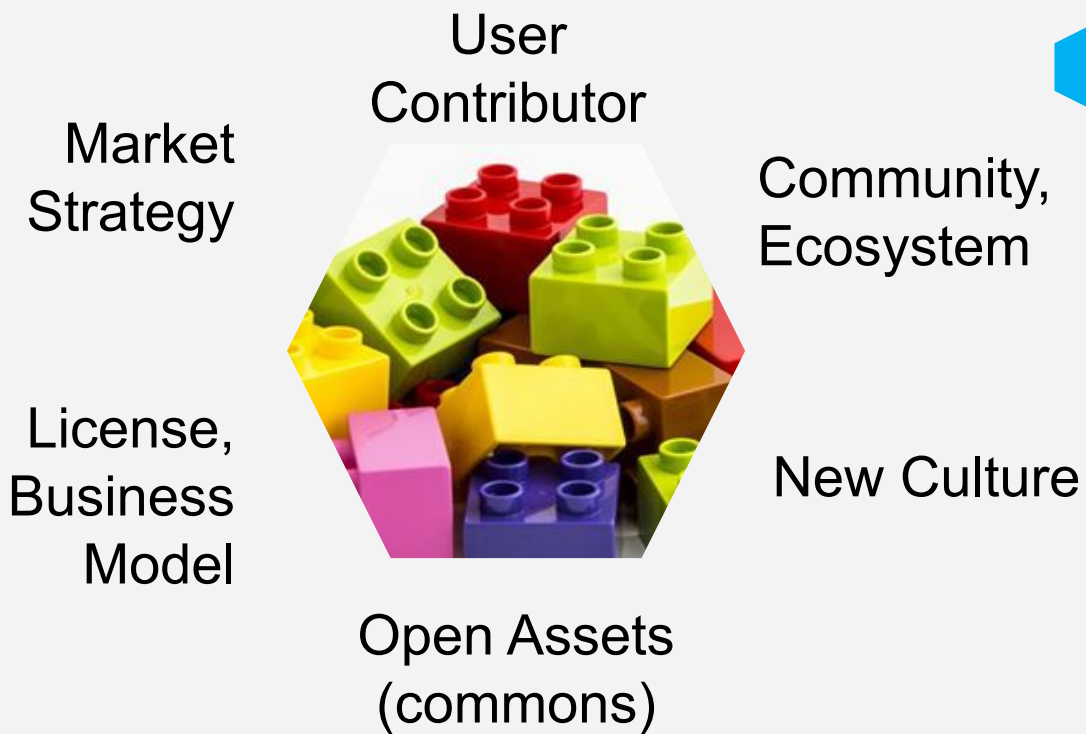
Empower Entrepreneurs, Cities, Labs, Schools with **Open Source**
for **building** sustainable Mobility





Create Open Assets useful for all stakeholders : data, soft and hardware







Open Source is not anymore an option for Europe

Hello Apollo !

Promote Open Capability, Share Resources, Accelerate Innovation, and Sustain Mutual Benefit

Join Apollo





Open Source is not anymore an option for Europe



NON - PUBLIC MEMBERS



AUSTIN, TX



BOGOTÁ COLOMBIA



CHICAGO, IL



Microsoft



STAE

SPIN



LOUISVILLE, KY



LOS ANGELES, CA



MIAMI, FL

BLUESYSTEMS
TECHNOLOGY \ SMART MOBILITY \ SOLUTIONS

SUPPORTERS



MIAMI-DADE COUNTY, FL



MINNEAPOLIS, MN



NEW YORK CITY, NY



PHILADELPHIA, PA



PORTLAND, OR



SAN FRANCISCO, CA

ADVISORS

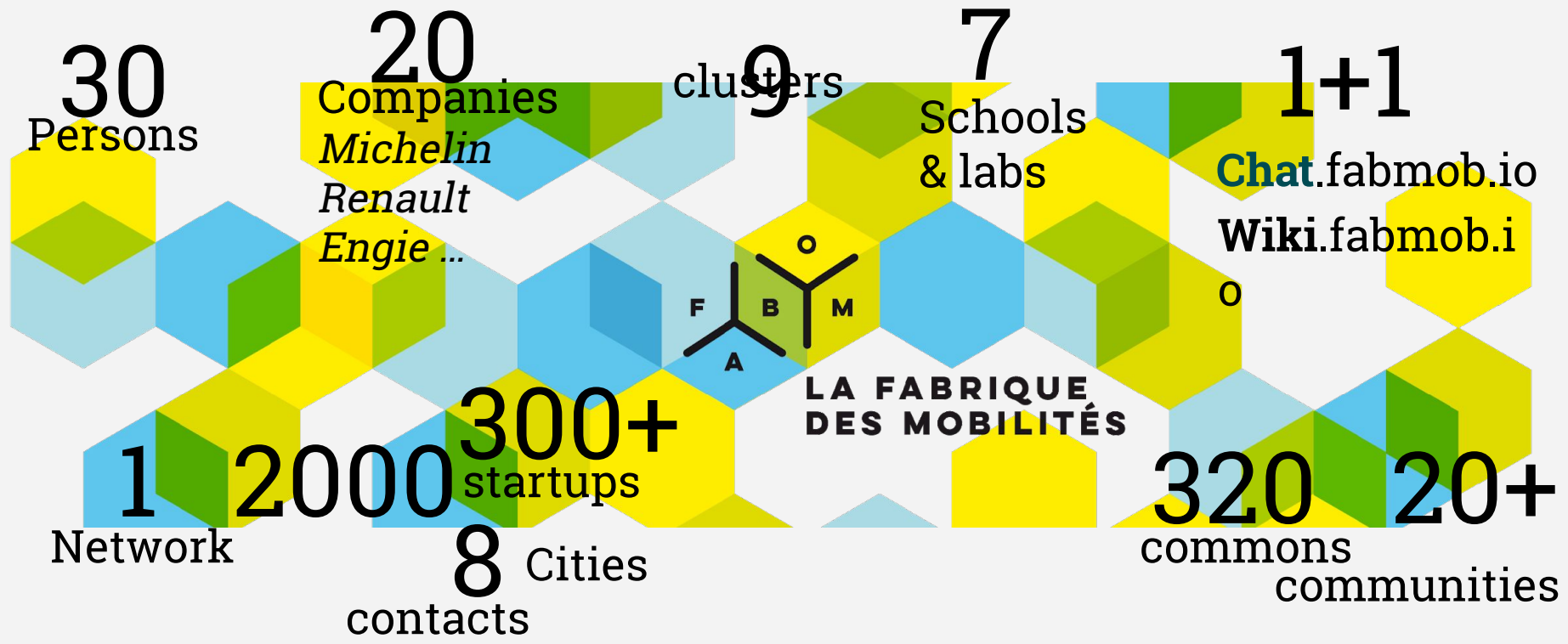


ADVANCING
PUBLIC
TRANSPORT





+50 partners – France & Québec – Starting in Africa & Germany



QUEBEC

FabMob Quebec

GERMANY

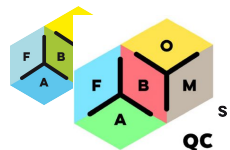
Open Source Lab
(VW foundation)

AFRICA

DigitalTransport4Africa

ITALY

Starting a FabMob ?




open
source
lab






IDENTIFY ALL COMMONS AVAILABLE

Open source Bike Share

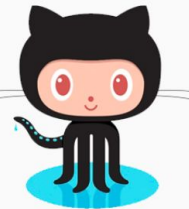
 **Short Description:** Open source Bike Share

 **Description:** Open Source Bike Share is the world's first low-cost and open source bike sharing system. It is a bottom-up bicycle sharing system suitable for smaller communities or areas such as campuses, companies etc.

Anyone can start their own bike share easily by using this software/app.

 **Image:**

GitHub



 **Web Site :** <https://github.com/mmmaly/OpenSourceBikeShare/tree/breakthrough>

 **Organisations interested to contribute or already contributing:**

 **Organisations using or interested to use the resource:**

 **Contributor:** ROQUES Sébastien

 **Tags:** cadenas, vélo

 **Category:** Logiciel, Matériel

 **Theme:** Open HardWare, Vélo et Mobilités Actives, Logiciel Libre, Collectivité

 **Referent:**

 **Challenge addressed:** Améliorer les solutions et développer de nouvelles solutions de mobilités pour tous

 **Key persons:**

 **Other common:** Cyclovis - service de vélo partagé open source

 **Community of interest:** Communauté Vélo et Mobilités Actives

 **Type of common:** Commun

 **Produced in the field of OpenChallenge?** Non



https://wiki.lafabriquedesmobilites.fr/wiki/Open_source_Bike_Share





Commons description with contributors, discussion place, next step, etc..



Description en une ligne : CycloSM is a new cycle-oriented render. Contrary to OpenCycleMap, this render is free and aims at being more complete to take into account a wider diversity of cycle habits.

Description : In urban areas, it renders the main different types of cycle tracks and lanes, on each side of the road, for helping you draw your bike to work route. It also features essential POIs as well as bicycle parking spots or spots shared with motorbikes, specific infrastructure (elevators / ramps), road speeds or surfaces to avoid streets with pavings, bumpers and bike boxes, etc.

The same render also lets you visualize main bicycle touring routes as well as essential POIs when touring (emergency services, shelters, tourism, shops)

Page : <https://www.cyclism.org/>

Site internet : <https://www.cyclism.org/>

Organisations intéressées pour contribuer ou qui contribuent déjà : OSM

Organisations utilisatrice ou intéressée par utiliser la ressource :

Contributeurs :

Tags : carte, vélo

Catégories : Logiciel, Données, Communauté

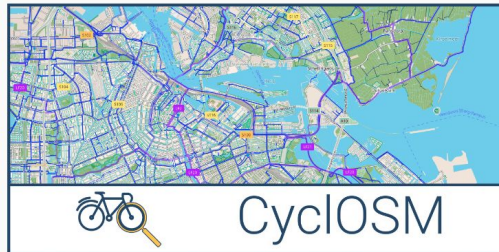
Thème : Open Street Map OSM, Vélo et Mobilités Actives, Données ouvertes, Logiciel Libre, Collectivité

Référent :

Défi auquel répond la ressource : Augmenter les connaissances partagées en cartographie et usages des véhicules et réseaux de transports

Personnes clés à solliciter : OSM

Image :



<https://wiki.lafabriquedesmobilités.fr/wiki/Cyclism>





Explore - <https://wiki.lafabriquedesmobilites.fr/wiki/Spécial:WfExplore>



Actu ▾ Découvrir ▾ Adhérer ▾ Monde ▾ FabMob ▾

✎ Créer une ressource

Rechercher dans Communau



Catégorie ▾

Thème ▾

Filtres ▾

TwizyContest

camera

data

IOT

trafic

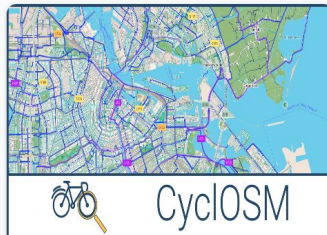
simulation

vélo

image

GTFS

Catégorie : Commun x



Cyclosm

Open Street Map OSM, Vélo et Mobilités ...

In urban areas, it renders the main different types of cycle tracks and lanes,



Gabriel PLASSAT



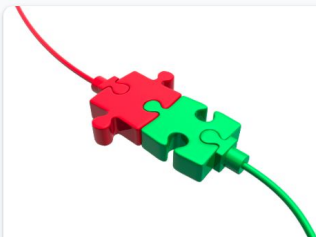
Archive ouverte des Dossiers ...

Voiture Connectée, Vélo et Mobilités Acti...

Pour accompagner les innovations sur matière de gestion de la mobilité dans



Patrick Gendre



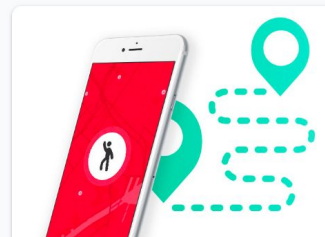
Interopérabilité des données d...

Covoiturage quotidien

Il s'agit de travailler spécifiquement sur les formats de données, la nature des



Wever



Registre du taxi

Données ouvertes, Traces de mobilité et ...

Les partenaires peuvent utiliser les données de disponibilité et de



Vincent Dussault



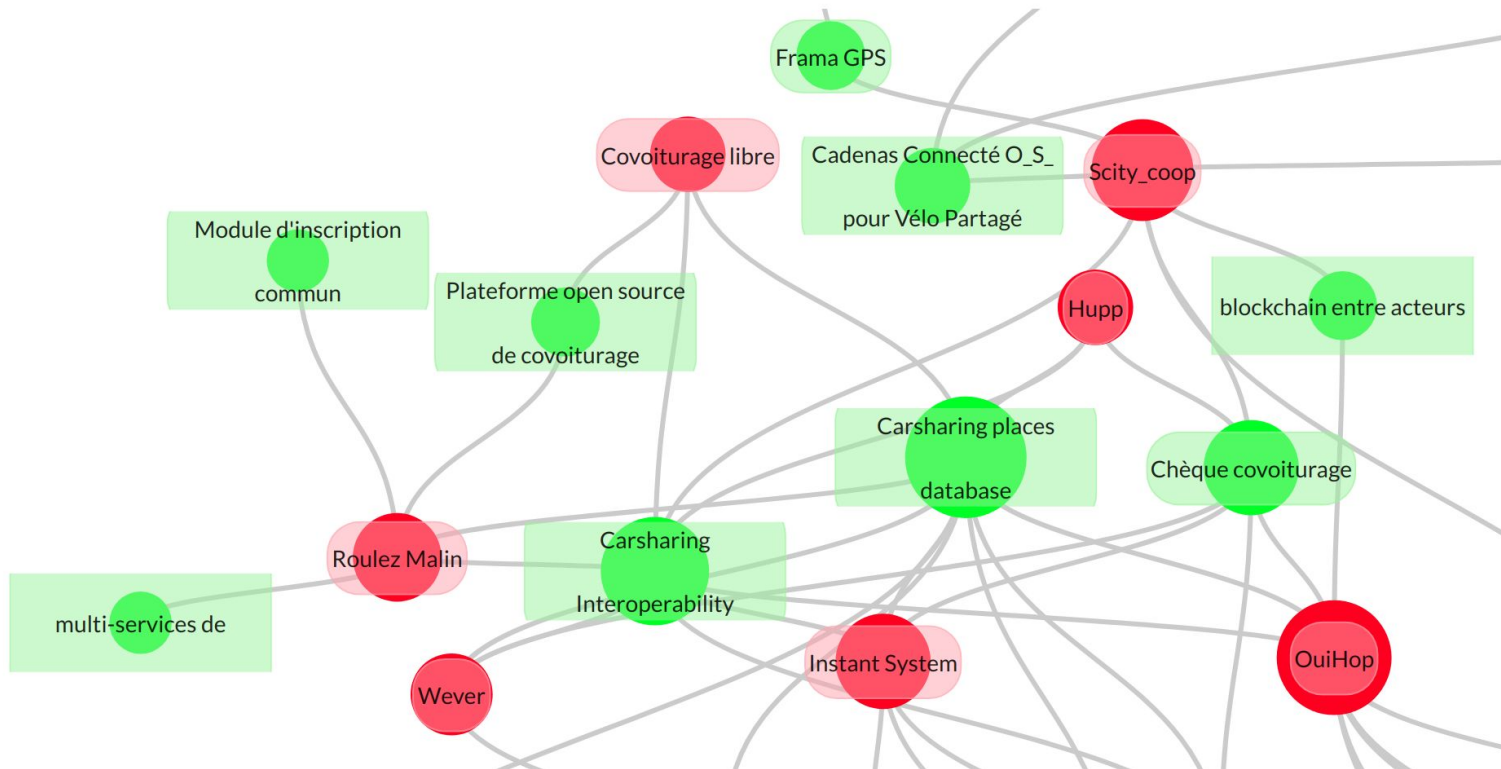


LINK COMMONS AND ACTORS <http://frama.link/cartofabmob>



CartoFabMob

Carto : <https://fluidlog.gitlab.io/cartofabmob/> Wiki : <http://wiki.fabmob.io> Doc : <https://frama.link/cartofabmob> Demo : [1-W] [1-D] [2-V]



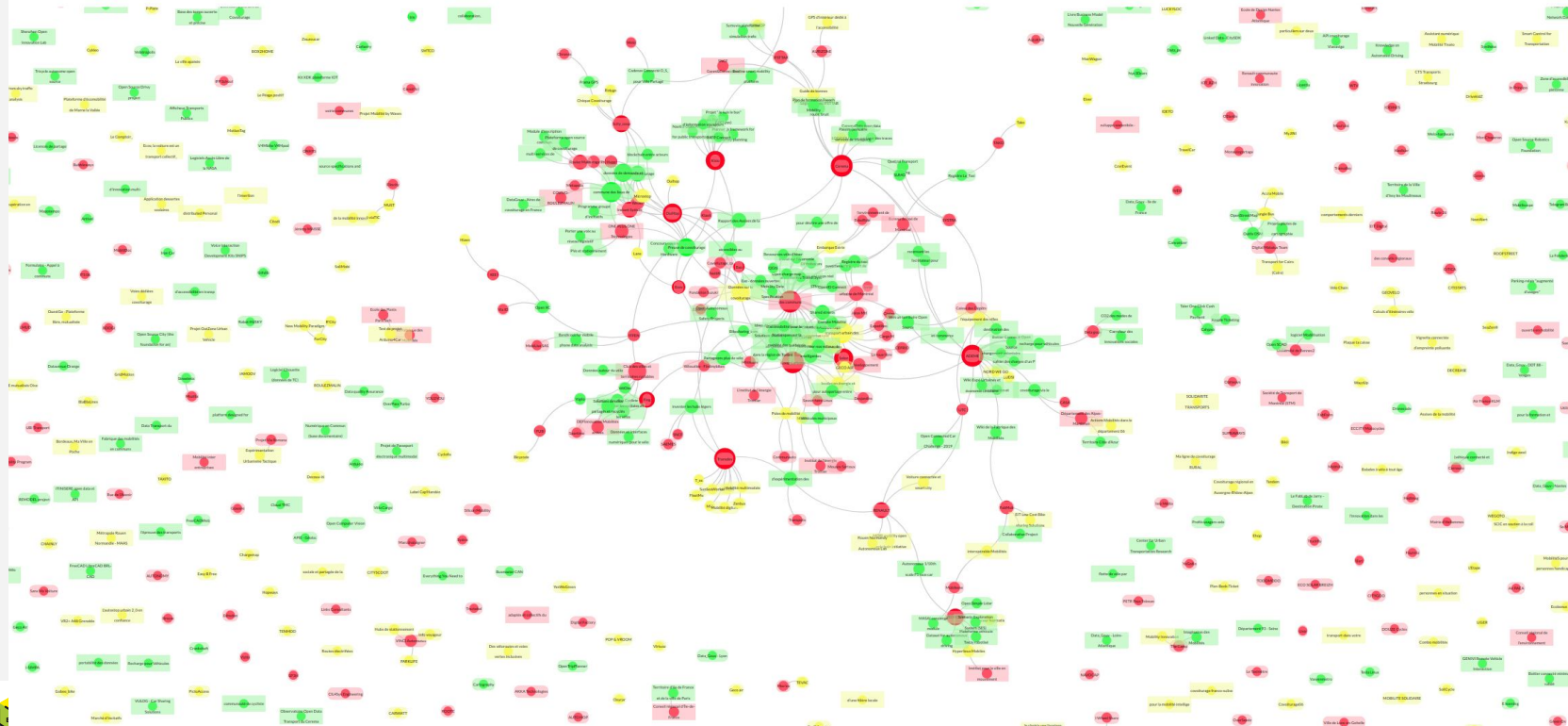


Map based on API - <http://frama.link/cartofabmob>



CartoFabMob

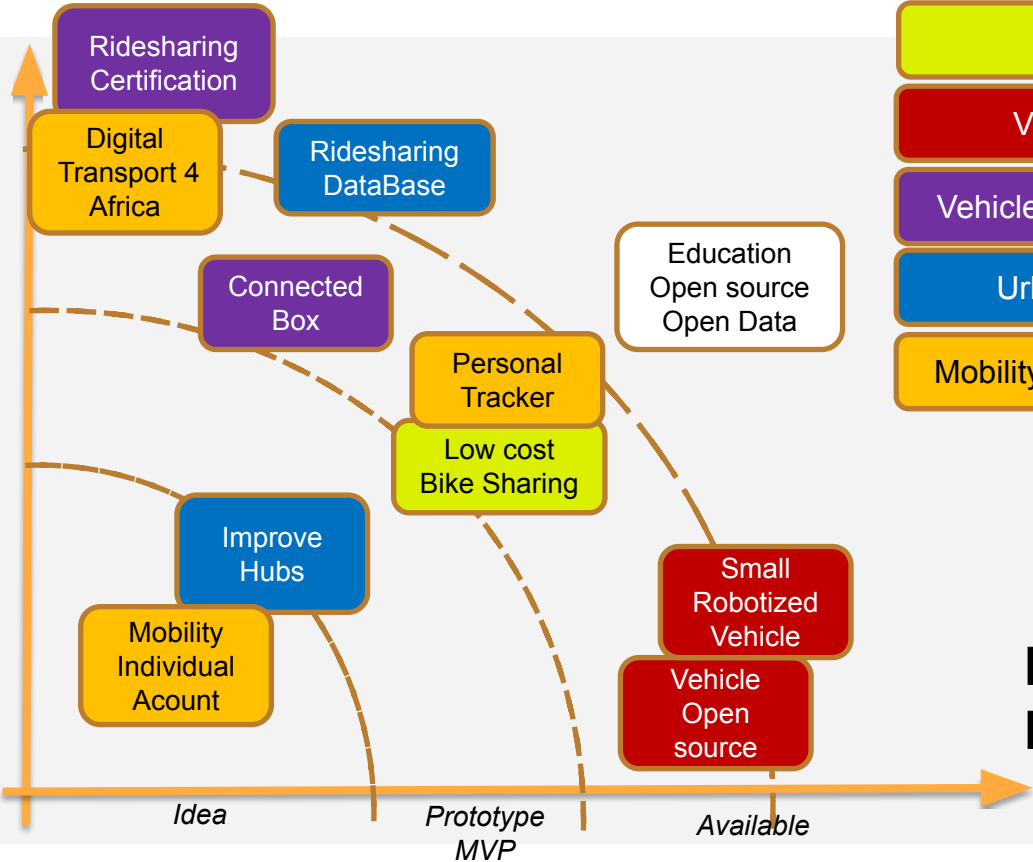
Carto : <https://fluidlog.gitlab.io/cartofabmob/> Wiki : <http://wiki.fabmob.io> Doc : <https://frama.link/cartofabmob> Demo : [1-W] [1-D] [2-W] [2-D]





On going Commons in production ...

Market



- Bike
- Vehicle
- Vehicle (behavior)
- Urbanism
- Mobility (behavior)

Education Research

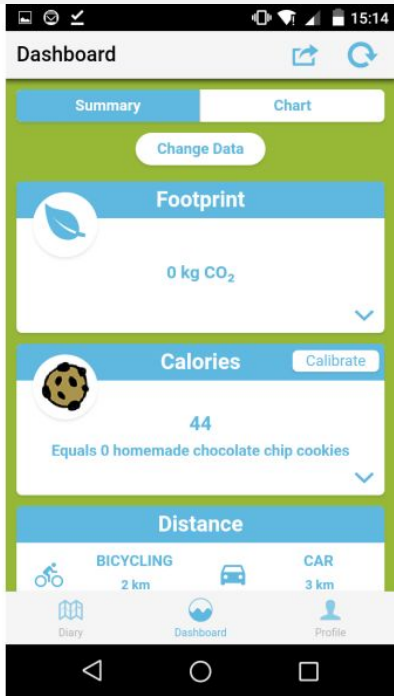
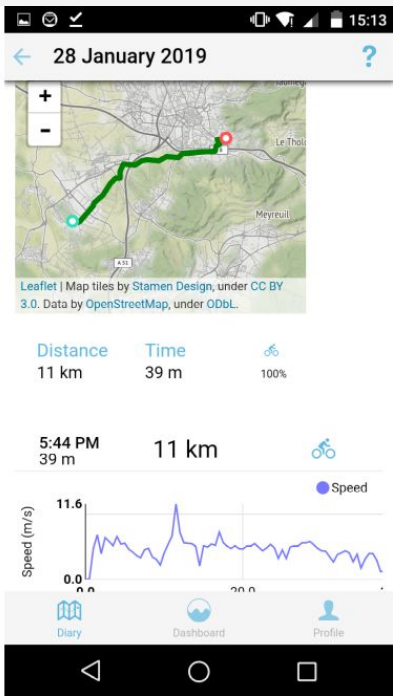
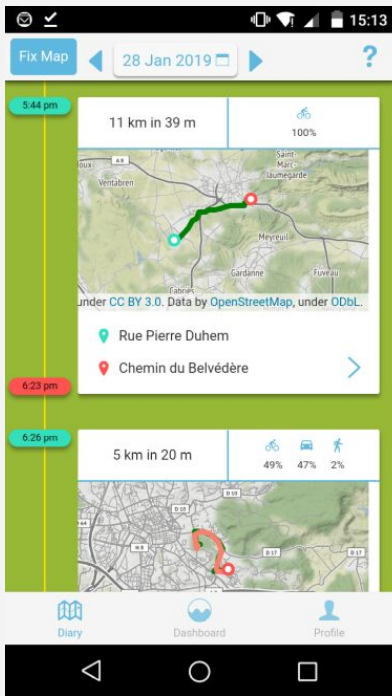




PRODUCE COMMONS

Personal Tracker App

<https://oultim.frama.site/>





PRODUCE COMMONS

Personal Tracker App , Toward an international community...

Berkeley, USA
E-Mission

Itinerum, Montréal

Open Source Lab,
Germany
Facteur d'
émissions

FabMob France

Nokia, France
Open source
Tracking App SDK

NEC, Germany





PRODUCE COMMONS

Connected Box Open Source -

<http://occ-challenge.strikingly.com/>



CARTE MANGOH & EXTENSIONS



Voiture :

- Données GPS (NMEA) vers la Gateway. (gpsd :: serial)
- Données CAN.
- Détecteur de distraction.
- Détecteur d'endormissement. (OpenCV)

Gateway :

- Interroge le CAN et récupère les autres données en série
- Remonte les données CAN - GPS - endormissement vers le cloud
- Transfère la donnée en liaison série vers le tableau de bord

Dashboard:

- Géolocalisation de la voiture sur une map
- Détection des excès de vitesse
(par rapport à la vitesse max tolérée sur la route actuelle)
- Avertissement à l'écran en cas d'endormissement





Communities (more than 20)



Communauté autour du Covoiturage quotidien

Description : Il s'agit de renforcer le covoiturage sous toutes ces dimensions. Alors que ses bénéfices sont nombreux, l'usage du covoiturage au quotidien peine à décoller et reste largement en-deçà de son potentiel. La réduction des émissions de GES et de polluants du secteur des transports passe obligatoirement (vision ADEME 2030-2050) par une augmentation importante du nombre de personne par véhicule. Le changement de comportement passe certainement par la combinaison de différents mécanismes d'incitation et de gratification visant à créer un cercle vertueux autour du covoiturage : par exemple création d'aires de stationnement et/ou de dépose, voies réservées au covoiturage mais également incitations financières.

Cette communauté identifie et produit des ressources (connaissances, études, données, logiciels, ...) de façon mutualisée et concertée.

Image :



Tags : covoiturage

Thème : Blockchain, Open Street Map OSM, Covoiturage quotidien, Logiciel Libre, Stationnement

Objectifs : * Augmenter les chances de succès des startups,

- Identifier les meilleures adéquation startup / territoire,
- Etat de l'art des meilleures solutions d'incitatifs,
- Que peut-on mutualiser du côté des startups, du côté de la demande ?
- Progresser sur le design des incitatifs,
- Intégrer les CEE au covoiturage
- Poursuivre les travaux sur les communs avec les startups.

Défis adressés : Accélérer le déploiement du covoiturage quotidien, Aider à réduire les mobilités d'une entreprise dans sa globalité, Augmenter le remplissage des véhicules individuels et collectifs

Organisations membres : AUTO HOP, Atchoum, Carsurf, Cmabulle, Coovia, Covoit'ici, Covoiturage libre, Drivemeln, Hupp, Instant System, Karos, Livicote, Microstop, ONE PLUS ONE Technologies, OuiHop, Rezo pouce, Roulez Malin, Weepil, Wever, Zouzoucar, WayzUp

Individus membres : Gabriel Plassat, SARAZIN Simon, DEREVA Maia, BISSON Frédéric, MOREL Francis, ROUGEAU Franck, DELCASSE Arnaud, JACQUOT Matthieu, ROUSSEAU Marion, CANTONI Thomas, BOUFFARD Arnaud

Référents - Pilotes : JACQUOT Matthieu, DESBOIS Aymeric

Pour discuter avec la communauté via le Chat : https://chat.fabmob.io/channel/covoiturage_quotidien

Pour rester informé par email : <https://framalistes.org/sympa/subscribe/covoituragequotidien>

Gestion des actions : <https://trello.com/b/6StkFvom/communaute-covoiturage-quotidien> **Partage de fichiers :** <https://cloud.fabmob.io/s/5eqHQeZztLPdPB3M> ET <https://drive.google.com/drive/folders/0B6I2ncrayybQZmZINHRwdW1uTjA>



https://wiki.lafabriquedesmobilites.fr/wiki/Communaut%C3%A9_autour_du_Covoiturage_quotidien





WIKI HISTORY - Starting in 2016

Bienvenu sur le wiki de la Fabrique des Mobilités. Son objectif est que la Fabrique des Mobilités soit un dispositif le plus transparent et réflexif possible.

Vous vous posez une question sur la Fabrique des Mobilités ? La réponse est sûrement cachée dans ce wiki. Dans le cas contraire, contactez-nous et pourquoi ne pas vous impliquer à votre tour.

Sommaire

[masquer]

1 Comment utiliser ce wiki

1.1 Manipulation

1.2 Contribution

2 La Fabrique

2.1 Notre histoire

2.1.1 L'innovation vue par celles et ceux qui la pratiquent

2.1.2 Créer une nouvelle culture de l'innovation

2.2 Nos valeurs

2.3 Les 4 dynamiques de la Fabrique

2.3.1 Accompagner des entrepreneurs

2.3.2 Accompagner les industriels et territoires dans les transitions écologiques & numériques

2.3.3 Construire des communautés

2.3.4 Construire des communs, plateformes ouvertes

2.4 Organisation

2.4.1 Les Groupes de Travail

2.4.1.1 Présentation des Groupes de Travail

2.4.1.2 Comment s'impliquer dans les Groupes de Travail

2.4.2 Contacts

2.4.3 Outils de fonctionnement

2.5 Comment s'impliquer





Study on the commons

<https://wiki.lafabriquedesmobilités.fr/wiki/Communs>



Les communs de la Fabrique des Mobilités [\[modifier \]](#) [\[modifier le wikicode \]](#)

Elon Musk, CEO de Tesla, expliquait dernièrement : nous sommes convaincus que Tesla, les autres fabricants de voitures électriques et le monde entier profiteraient tous d'une plateforme technologique commune à évolution rapide.

Le récent rapport [Ambition Numérique](#) souligne l'importance des communs.

Henri Verdier et Charles Murciano [présentaient récemment](#) les communs numériques comme des alternatives crédibles aux plateformes. « Nous soutenons que cette logique autorise une nouvelle forme d'action publique alliée à la multitude, en promouvant et en encadrant les communs, la puissance publique pourrait s'armer contre l'hégémonie croissante de grandes plateformes monopolistiques dont les logiques s'opposent de plus en plus à celles des Etats ».

C'est la même conviction au sein de la Fabrique des Mobilités qui propose d'accompagner les acteurs volontaires dans cette démarche.

Cette dernière considère qu'à l'ère du numérique, il est nécessaire de relier les acteurs de la mobilité afin de construire des ressources communes, que ce soit des plateformes technologiques, des données ouvertes, des logiciels libres, des connaissances, des retours d'expériences, des protocoles, des territoires d'expérimentation, etc.

Nous appelons cela des **"communs"**.

Un commun est une ressource mise en partage et alimentée par une communauté qui met en place une gouvernance et des règles pour la gérer et la protéger.

L'enjeu des travaux rassemblés ici est de permettre aux entreprises de la mobilité de s'appuyer sur des communs





Create different resources



Créer une ressource



Commun

Un commun est une ressource mise en partage et alimentée par une communauté qui met en place une gouvernance et des règles pour la gérer et la protéger.

Créer un commun



Communauté

Les communautés permettent de nouer des relations, poser des problématiques et identifier des synergies. Créez votre communauté et animez là sur ce wiki.

Créer une communauté



Acteur

Organisation, entreprise, cluster, startup, territoire, laboratoire... remplissez ce formulaire pour présenter votre structure.

Créer un acteur



Événement

Créez un événement autour de la mobilité et bénéficiez de la visibilité de la Fabrique des Mobilités.

Créer un événement



Compte-rendu

Documentez vos rencontres, pour un meilleur partage de l'information entre les communautés.

Créer un compte-rendu



Projet

Votre communauté a un projet de commun ? Décrivez-le ici...

Créer un projet





Public Semantic Profile



Gabriel PLASSAT

Gabriel Plassat

Labs I used to go

Square, Grands Voisins, La Myne

Compétences Cliquer sur >

- Action
- Construction
- Coordination
- Innovation
- contraindre - inciter
- Compétence en groupe
- Agitateur : met en mouvement, révèle les tensions, crée les dynamiques

Tutorials

Contributions

Send a message



Notre référentiel des mobilités

{{Area}}



Communauté des acteurs Côt...

{{Area}}

NO IMAGE YET



Recommended sizes: 800 / 600 px

All sizes are accepted.
If possible, landscape format is preferred.

Innovation Summer Camp 201...

{{Area}}

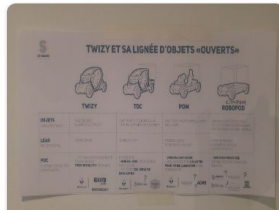
En 2016 (27 juin au 1er juillet), cette semaine de développement est



Communauté du Logiciel Libre

{{Area}}

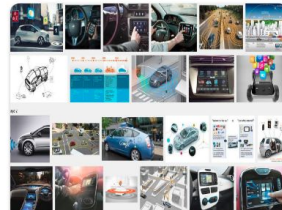
De nombreux logiciels libres se



Communauté de l'Open Hard...

{{Area}}

Des ressources matérielles ouvertes



Communauté Voiture Connectée

{{Area}}

{{Description}}

https://wiki.lafabriquedesmobilités.fr/wiki/Utilisateur:Gabriel_Plassat





FABMOB.IO



CHAT.FABMOB.IO



FORUM.FABMOB.IO



WIKI.FABMOB.IO



PAD.FABMOB.IO
+ CLOUD.FABMOB.IO



CENTRALIZED
AUTHENTIFICATION
Keycloak



MEMBERSHIP, EVENT



Develop commons in other areas



<https://movilab.org/wiki/Communs>





Thanks

<http://wiki.fabmob.io>

A wiki developed with the help of Dokit.io and Wiki Valley
Graph developed by Assemblée Virtuelle